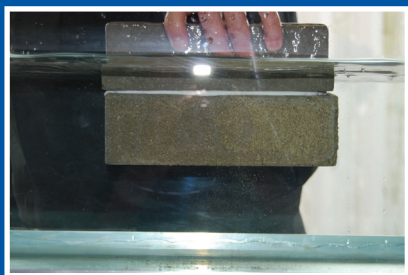
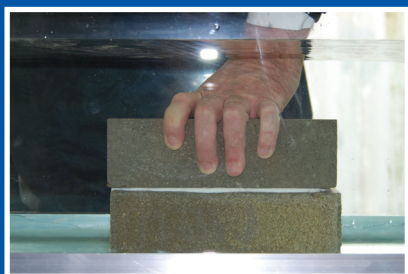


“ Fremtiden er her! ”

CT1 kan påføres på våde overflader og endda under vand. Det har en unik klæbeevne på nærmest alle materialer til de fleste formål uden behov for anden fastgørelse.

- LUGTFRIT • OPFYLDER MILJØKRAV •
- KRYMPER IKKE • UNIK FLEKSIBILITET •
- FRI FOR OPLØSNINGSMIDLER • UV-BESTANDIG •
- FREMRAGENDE KEMIKALIEBESTANDIGHED •



“ CT1 tætner og limer på våde overflader, selv under vand! ”

CT1 er ikke kun det ultimative produkt inden for lim og fugemasse, det er også den sundeste løsning, da det er baseret på vores revolutionerende TRIBRID®-teknologi.

CT1 tætner stort set alt! Det er den ideelle løsning til tætning af vandrør og afløb og foretrækkes af fagfolk til store infrastrukturprojekter. N.B. Farverne Klar og Sølv bruges primært internt.

CT1 limer uden problemer: alle metaller (inklusive bly), glas, spejle, træ, MDF, polystyren, fiberglas, fliser, beton, de fleste stenmaterialer (uden farvning), de fleste syntetiske materialer, plast (undtagen PP, PE og PTFE). Rådgivning om påføring på pulverlakerede substrater fås ved at kontakte producenten af pulverlakeringsmaterialet.

CT1 er universalproblemløseren, som anvendes af bygningshåndværkere, bygningsnedkere, vvs-installatører, fliselæggere, butiksmontører, elektrikere, skiltemagere, murere og gør-det-selv-entusiaster.

CT1 kan bruges i fødevarerindustrien, idet produktet opfylder EU's forordninger om fødevarerproduktion.

CT1 fås i flere forskellige farver. Undersøg tilgængeligheden hos din forhandler.



Markedets bedste tætnings- og klæbemiddel



The Snag List Eliminator

Unik TRIBRID®-teknologi... det eneste produkt af sin slags!

BYGNINGSHÅNDVÆRK

INGENIØRARBEJDE

MILJØ

SØFART

TAGLÆGNING

REPARATIONER
OG VEDLIGEHOLDELSE

INSTALLATION



Hurtig reparation af lækkende afløb



Hurtig tætning af fuger



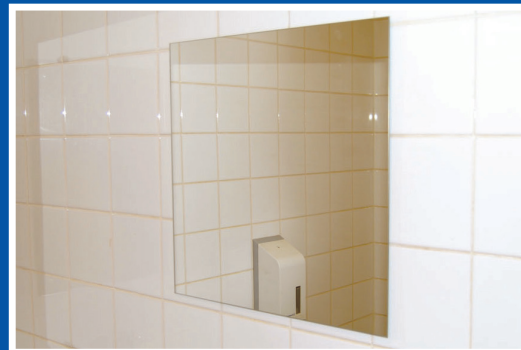
Perfekt til reparation af sætningsrevner



Hurtigt og yderst stærkt universaltætnings- og klæbemiddel til bygningshåndværk og reparation



Køkkeninstallationer



Superstærkt klæbemiddel



Reparationer på både og skibe